



differentia in grande!

*istruzioni per un corretto conferimento
del rifiuto ingombrante in piattaforma ecologica*



AIUTALO A RICONOSCERE L'INGOMBRANTE

LE REGOLE PER IL CITTADINO

1

SONO INGOMBRANTI TUTTI I RIFIUTI CHE:



PER DIMENSIONI NON POSSONO ENTRARE NEL SACCHETTO DA 30 LITRI (50 X 60 CM)



NON SONO DIFFERENZIABILI IN ALTRE FRAZIONI



SONO COSTITUITI DA DIVERSI MATERIALI DIFFICILMENTE SEPARABILI

CALCOLA LE DIMENSIONI DEL RIFIUTO

USA LA DIMA PER MISURARE IL SINGOLO RIFIUTO

SE IL RIFIUTO È PIÙ PICCOLO DELLA DIMA NON È UN INGOMBRANTE. GETTALO NEL SECCO A CASA!

SE IL RIFIUTO È PIÙ GRANDE DELLA DIMA È UN INGOMBRANTE. GETTALO NEL CASSONE



2

NON GETTARE NEGLI INGOMBRANTI SACCHI CONTENENTI RIFIUTI PICCOLI.

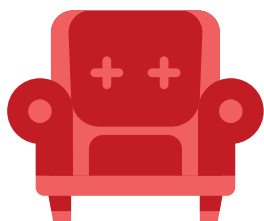
3

DIVIDI I RIFIUTI COMPOSTI DA PIÙ MATERIALI AGEVOLMENTE SEPARABILI. GETTA I DIVERSI MATERIALI NEI CASSONI GIUSTI

4

RIVOLGITI ALL'OPERATORE DELL'ISOLA ECOLOGICA PER OGNI DUBBIO SU DOVE BUTTARE I RIFIUTI

SONO RIFIUTI INGOMBRANTI:



DIVANI, POLTRONE
E SEDIE
MULTIMATERIALE



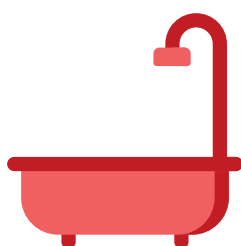
MATERASSI
E CUSCINI



VALIGE, TROLLEY
E ZAINI DI GRANDI
DIMENSIONI



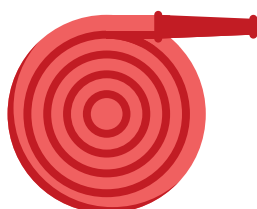
OMBRELLI E
OMBRELLONI



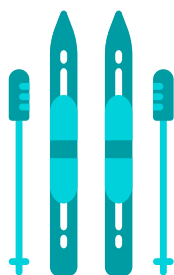
VASCHE DA BAGNO
E LAVANDINI IN
VETRORESINA



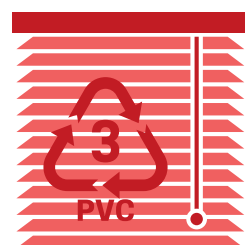
TAPPETI E TESSUTI
DI GRANDI
DIMENSIONI



TUBI E CANNE IN
GOMMA



SCI E ATTREZZATURE
SPORTIVE MULTI
MATERIALE



TAPPARELLE
E TUTTI GLI
OGGETTI IN PVC



TENDE E
TENDAGGI DA
ESTERNO



**differentia
in grande!**

NON SONO RIFIUTI INGOMBRANTI:



Tutti i rifiuti di piccole dimensioni che vanno nel **secco**, ritirato a domicilio



Tutti i rifiuti di piccole dimensioni che possono essere differenziati **in altre frazioni di raccolta**



I sacchetti con piccoli rifiuti indifferenziati che vanno esposti per il ritiro a domicilio della frazione secca.



I vestiti, le scarpe e gli indumenti in genere (vanno conferiti nei cassoni gialli dislocati sul territorio. In alternativa vanno buttati nel secco)



Mobili, porte, oggetti in legno e ceste in vimini/ bambu. Vanno conferiti nel cassone del legno



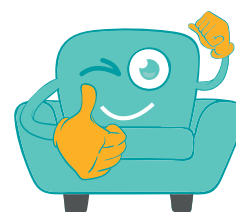
RAEE: apparecchiature elettriche ed elettroniche e lampade. Vanno conferite nel cassone dei RAEE



Pentole e altri oggetti in metallo. Vanno gettati nel cassone del ferro o della banda stagnata



Latte e i contenitori di vernici (vanno messi nel cassone delle vernici)



differenzia in grande!

CASI PARTICOLARI



Gli imballaggi di polistirolo vanno inseriti nei sacchetti bianchi per il polistirolo



Oggetti in plastica dura (giocattoli, taniche, secchi, contenitori...). Vanno buttati nel cassone plastiche dure



Gli isolanti (poliuretano, lana di roccia) **non** possono essere smaltiti in isola ecologica



Le reti dei letti, le porte finestra, le finestre e **tutti gli oggetti composti da diversi materiali agevolmente separabili.** Vanno smontati e smistati nei cassoni corretti